

組み立て方ガイド

— は、切り取り/切り込み線。--- は、山折線です。

A4サイズギリギリのサイズで描いたため、「4辺ふち無し」で

印刷をしないと、印字しきれない部分が出る可能性があるので注意してください。

組み立て時の方向は、太い黒線を参考にするとわかりやすいと思います。

構造が弱いため、コピー用紙で印字して組み立てようとすると、形状維持がつかいため
インクジェット用ペーパークラフト用紙等で印刷するのを推奨します。(メーカー不問)
補強パーツも作りましたが、過信しないようにして下さい。

設置/使用上の注意 -----

組み立て後、PS3の放熱口とペーパークラフトの穴の位置が合っているか確認してください。

ひとつでもPS3の放熱口を塞いでいると、大変危険ですので注意をしてください。

一箇所PS3と両面テープ等で接着して、ペーパークラフトの固定をお勧めします。

本データ名: -----

PlayStation3横置き時用 PDF版エアフロー補助用ペーパークラフト図面Ver0.50"

著作権者名: -----

PlayStation@CS CS.Lizerd

著作権情報: -----

本データの著作権は、作者であるCS.Lizerdが所有しています。

本ソフトはフリーデータです。複写、再配布等はサポートサイトのURLドメインが
申請中のため、一切禁止します。

また、本データの一部または全部の内容を無断で変更、改造することを禁止します。

尚、本データが原因で起こった、いかなる事故、不具合に対しても 作者は
責任を負えませんので、あらかじめ、ご了承願います。

ps3air.pdfサポートサイト -----

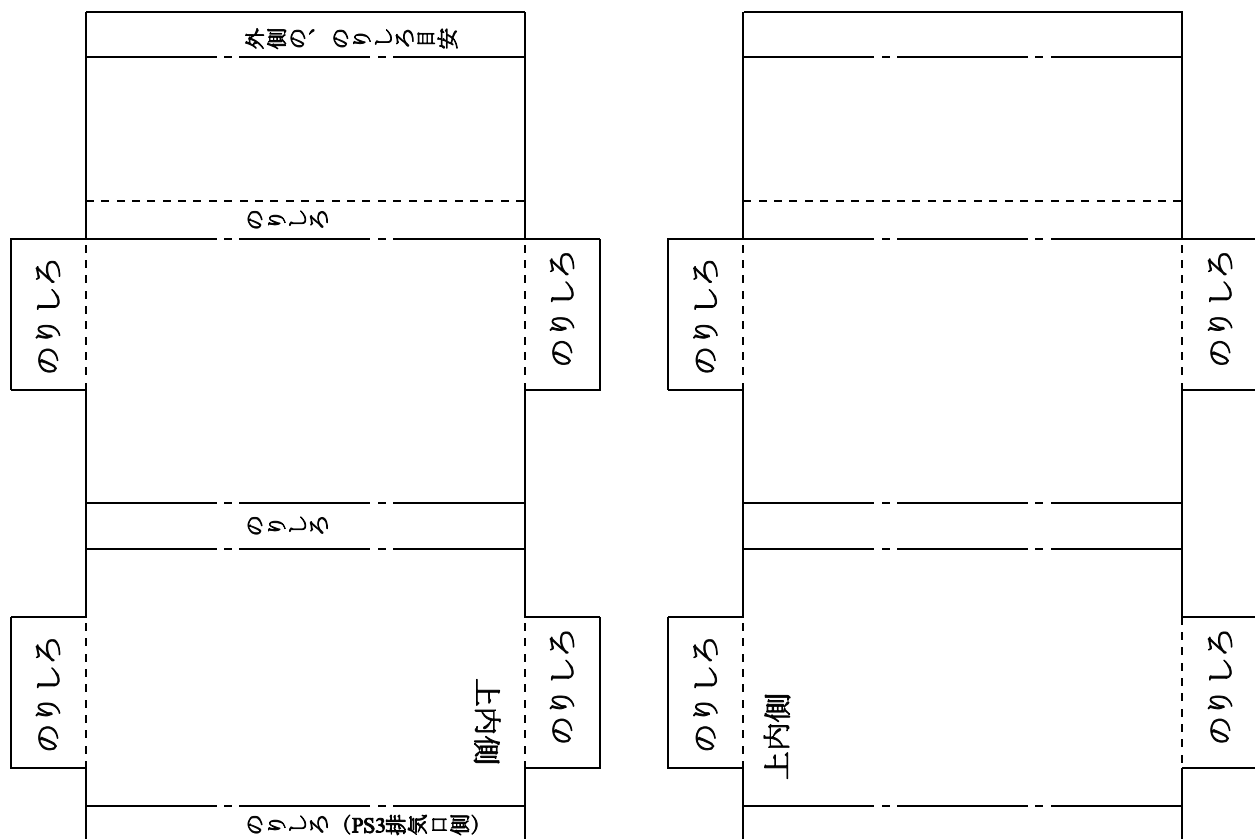
PlayStation@CS仮設URL

<http://www7b.biglobe.ne.jp/~playstation-cs/>

2007/3/31 制作/記載

PlayStation3/PS3は(株)ソニー・コンピュータエンタテインメント(SCE)の登録商標です。

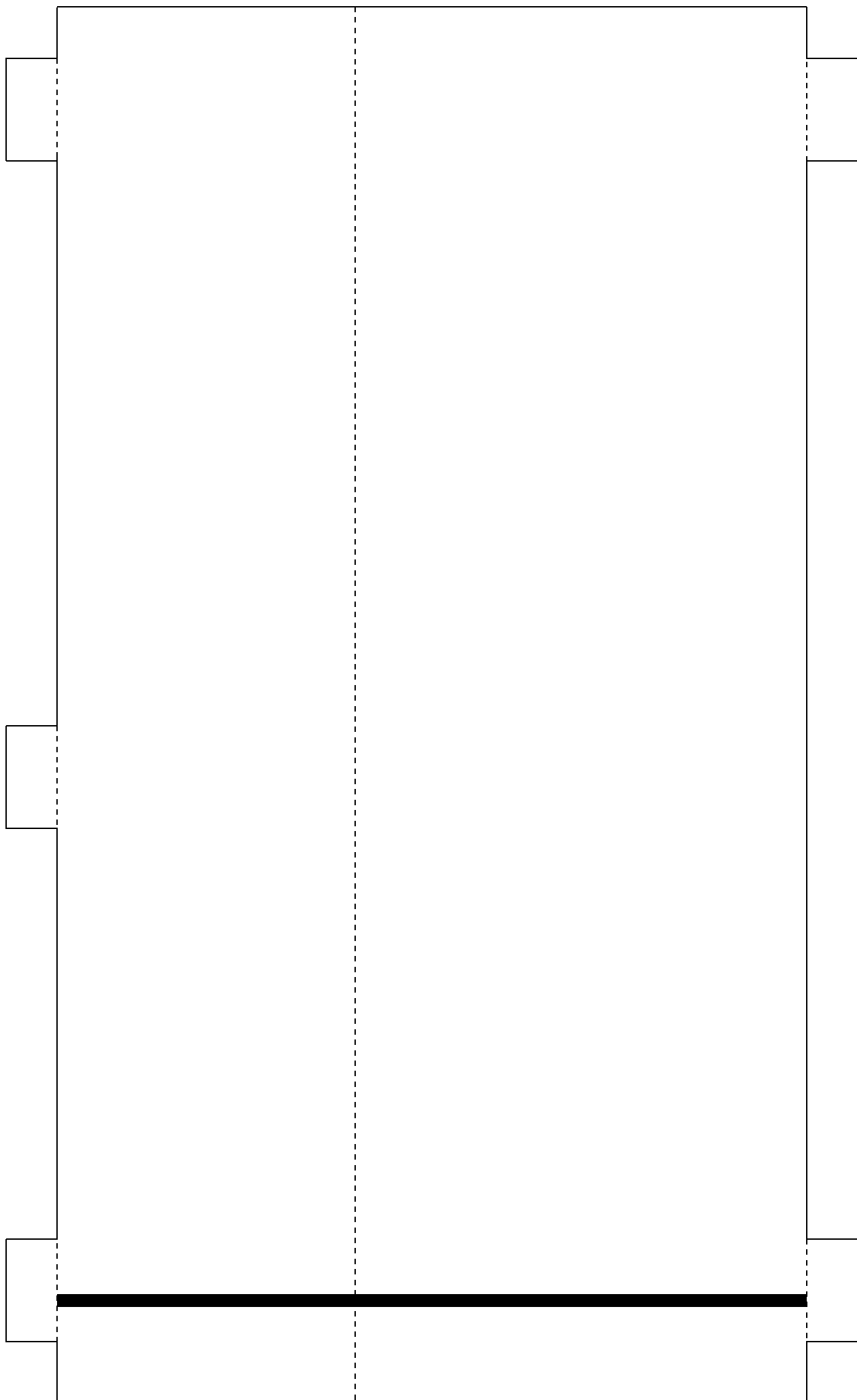
ペーパークラフト補強用部品
ペーパークラフト専用用紙で作成する場合は不要。
もうちょっと強度がほしいかもという場合は、ご利用ください。



Play Stations

エアフロー・天井左側面部

エアフロー・底・右側面



エアフロー組み立て/取り付け図（図は、手抜きで簡素化&雑ですがご了承ください）

1 補強用パーツを貼り合わせます

2 補強パーツの接着しなかった部分は、なだらかなカーブをつけるようにして、図の用に底/右側面になる部分へ貼り付けます。

3 天井/左側面部のパーツを2のパーツへ組み立てます。

接着は不要ですが、しっかり作りたい方はノリやテープで接着をしてください。

